



*Walking a Line in Peru, 1972. © Richard Long \**

architectuur van het interieur

interieur van de architectuur

Semester	1
Campus	Gent
Studiepunten	15
Titularis	<i>Koen Pauwels – Wim Van der Vurst</i>
Mededocenten	<i>Benoît Vandervoort</i>

### beschrijving inhoud en aanpak

De Masterproef is het sluitstuk van een opleiding, maar kan ook gezien worden als het startmoment van een professionele en/of academische loopbaan. Met het voltooien van de masterproef bewijst de student in staat te zijn op een zelfstandige en originele manier een complexe vraagstelling uit te diepen, er kennis over en inzicht in te verwerven, en er, op een kritisch wetenschappelijke / artistieke wijze, antwoord op te geven.

Bij aanvang van de Master kiest de student voor één van de uitgezette thematische lijnen.

Semester 1 is gewijd aan het ontwikkelen van een ‘intentie- verklaring’ voor de Masterproef. Dit is een vormelijke en tekstuele presentatie van het onderwerp, de vraagstelling, de vooropgestelde methodes en eventueel de hypothesen van het individuele Masterproef-project.

Semester 2 staat in het teken van het uitwerken, toetsen en bijsturen van de in semester 1 geformuleerde ‘intentieverklaring.’ Een onderzoeksmatige onderbouwing (via ontwerpend onderzoek, observatie, literatuurstudie, ...) is hierbij essentieel.

De begeleiding van de masterproef tijdens semester 2 wordt georganiseerd in verschillende ateliers, elk met een eigen thematische lijn. Elk atelier wordt geleid door een interdisciplinair samengesteld docentenduo. De in de masterproef aangereikte methodiek – het ‘hoe’ van de masterproef – verschilt per master- atelier en is gelinkt aan de ontwerp- en onderzoeksexpertise van het docentenduo.

De masterproef is een 'open-einde' opdracht. Dit wil zeggen dat de opdracht, het 'wat', gaandeweg wordt geformuleerd door de student. De student stelt zich hierbij kritisch op binnen de eigen discipline en de praktijk ervan. Hij/zij situeert zijn/haar werk bovendien in het actuele internationale discours van het vakgebied.

De tijd waarover we voor de Studio 'architectuur van het interieur van de architectuur' (sem. 1) beschikken willen we al ontwerpend doorbrengen. Ze vraagt een kritische reflectie vanuit persoonlijk standpunt, als ontwerper, binnen een thematische context.

*Het thema van dit jaar is Terroir.*

*"What is. . . terroir, then?"*

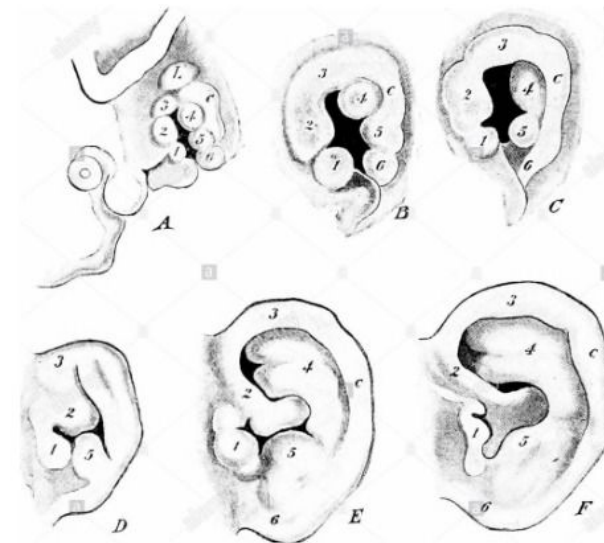
*"\_\_It means the specific characteristics of a place—the geography, geology, and climate that, in concert with the vine's own genetic propensities, can create a startling, deep, original vintage"*

*(Vandermeer, 2014: p. 131).*

Wat terroir onderscheid van terrein is het de focus op productie.  
Wat het pad onderscheid van zijn omgeving is de herhaalde beweging.  
Het terrein produceert, de ontwerper medieert.

Vertrekkende vanuit een brede interpretatie van het begrip terroir zullen we ons focussen op het scherpstellen en het articuleren van een eigen ontwerptaal. Vanuit het geloof dat alles een ontwerp is in de ogen van een ontwerper, wordt er week na week een ontwerp afgeleverd.

De kwaliteit van de geproduceerde ontwerpen wordt door de student in samenspraak met de docent gekwalificeerd.



Ontwikkeling van het oor

*"There is no inside except as a folding of the outside" - Mark Fischer, The Weird and the Eerie*

## Ontwerpend Onderzoek | Onderzoekend Ontwerpen

en dit volgens volgende 3 pijlers :

### 1. Interieurarchitectuur!

Pijler 1 staat voor een radicale keuze voor interieurarchitectuur. We gaan opzoek naar interieurarchitectuur met ambitie, interieurarchitectuur die inspireert, die geen verantwoording zoekt buiten zichzelf maar vanuit haar eigenwaarde en interne kwaliteiten in dialoog gaat met architectuur/landschapsarchitectuur of andere disciplines.

### 2. Ontwerp!

Pijler 2 is een radicale keuze voor ontwerpen. Ontwerpen is niet alleen een essentieel onderzoeksmedium, het is de kern van de opleiding. Een Masterstudent interieurarchitect dient zich dan ook tot master ontwerper te ontwikkelen.

### 3. We are professionals!

Kwalitatieve tekeningen en planmateriaal, aandacht voor detaillering, bewuste materiaal- en kleurkeuzes en een verzorgde tekstuele toelichting zijn essentiële onderdelen van ons vak. Alleen zo wordt het gedroomde ontwerp ook werkelijkheid.

### **benodigde materialen**

Studiemateriaal wordt beschikbaar gesteld via Toledo of andere afgesproken kanalen.

## timing

	Activiteit	Toelichting
Week 1	INTAKE	Intake gesprek vormgegeven door student
Week 2	ONDERZOEK	Bespreking ontwerpend onderzoek naar thema en analyse archetypische ruimte
Week 3	ONDERZOEK	Bespreking ontwerpend onderzoek naar thema en analyse archetypische ruimte
Week 4	PRESENTATIE	Presentatie aan rest van groep van ontwerpend onderzoek naar thema/analyse archetypische ruimtelijke
Week 5	ONTWERPEND ONDERZOEK	Verderzetten, uitdiepen, herbekijken ontwerpend onderzoek naar thema
Week 6	ATELIERWEEK	Nader te bepalen
Week 7	PRESENTATIE	Review-moment met docenten Masterproef
Week 8	ONTWERPEND ONDERZOEK	Verderzetten, uitdiepen, herbekijken ontwerpend onderzoek naar thema
Week 9	ONTWERPEND ONDERZOEK	Verderzetten, uitdiepen, herbekijken ontwerpend onderzoek naar thema

Week 10	ONTWERPEND ONDERZOEK	Verderzetten, uitdiepen, herbekijken ontwerpend onderzoek naar thema
Week 11	PRESENTATIE	Presentatie van ontwerpend onderzoek naar thema/analyse
Week 12	OPTIMALISATIE	Optimalisatie en evaluatie
Week 13	ATELIERWEEK	Ontwerp van de presentatie
Week 14	EINDEVALUATIE	

### evaluatieprocedure

In dit OPO worden studenten op regelmatige basis door de docent(en) begeleid en tijdens dit ontwerpproces voorzien van de nodige commentaar. De studenten dienen op afgesproken tijdstippen afgewerkte deelopdrachten in indien van toepassing. De finale evaluatie gebeurt in overleg tussen de begeleidende docenten aan de hand van de leerdoelen voor dit OPO en op basis van het totaal aan ingediende werkstukken.

### leerdoelen / evaluatiecriteria

De student kan:

- **toepassen:** bouwtechnische informatie over materialen en constructiedetails verwerven, analyseren en integreren in een ontwerp.
- **modelleren:** een welgekozen deel uit het eigen ontwerp modelleren op ware grootte

- **vertalen:** immateriële aspecten uit andere media ruimtelijk vertalen en materialiseren in een ontwerp.
- **exploreren en diversifiëren:** een variatie aan ontwerpbenaderingen hanteren om architecturale antwoorden te formuleren op een complexe en gediversifieerde vraagstelling.
- **contextualiseren:** een interieurarchitectuurproject situeren, analyseren, evalueren en karakteriseren.
- **communiceren:** zowel beeldend als verbaal communiceren over concrete, abstracte en poëtische onderwerpen.

### output, deadlines en vormvereisten

*Geef concrete informatie over wat ze wanneer en in welke vorm (materiaal, formaat...) zullen indienen, zowel voor tussentijdse evaluaties als voor de eindevaluatie. Voeg indien nodig rijen toe aan de tabel.*

Werkstuk	Datum	Vormvereisten
Vrij	Zie planning	All things necessary